



PAVIMENTI IN SUGHERO

DI FRONTE ALLA CRESCENTE RICHIESTA DI MATERIALI ECOLOGICI E NATURALI IL SUGHERO TORNA ALLA RIBALTA.

Il sughero possiede eccezionali qualità di isolamento acustico e termico, assorbe gli urti e contribuisce al risparmio energetico.

Negli ultimi anni sono state sviluppate nuove tecnologie per creare pavimenti in sughero che sfruttino al massimo le sue esclusive caratteristiche.

Grazie a una struttura multi strato è stato possibile ottenere ottimi standard di pavimentazione e una perfetta simbiosi di bellezza, comfort e durata nel tempo.

Questi pavimenti sono oggi disponibili con diversi materiali decorativi esterni e protetti da guaine superficiali estremamente resistenti (p. es. le serie designatura e vinatura di Cortex - www.cortex.de).

Origine della materia prima

Montado – questo il nome dell'area di coltivazione di quercia da sughero più estesa del Portogallo.

Le foreste di sughero non fanno solo da habitat per molti animali e piante, ma assorbono ogni anno circa 14 milioni di tonnellate di CO2. Dei boschi di querce da sughero, che in tutto il mondo occupano attorno ai 2,1 milioni di ettari, il Portogallo ne rappresenta il territorio con l'estensione maggiore. Il sughero non è che la corteccia, nota per la sua capacità di riformarsi, dell'omonima quercia. L'estrazione, possibile a partire dal venticinquesimo anno d'età dell'albero e ripetuto poi a intervalli di 9 anni, avviene decorticando a mano la corteccia.

Struttura della corteccia di sughero

La corteccia di sughero è composta da 40 milioni di cellule piene d'aria, ognuna delle quali contribuisce all'isolamento termico e acustico assorbendo gli urti.

Proprietà straordinarie

Il sughero è naturale al 100%, riutilizzabile e biodegradabile. È un isolante termico, assorbe i suoni e attutisce colpi e vibrazioni. Il sughero presenta inoltre ottimi livelli di resistenza al fuoco, adattabilità e comprimibilità. Perfettamente **riciclabile al 100%**, il sughero rappresenta un modello ecologico esemplare.

designatura di Cortex

Unendo la naturalità e l'estetica moderna, i pavimenti in sughero a design digitale diffondono negli ambienti un'atmosfera di particolare comfort e calore. Gli impiallacciati in sughero fanno da base al rivestimento superficiale, effetto legno o pietra, applicato direttamente sul sughero. La guaina protettiva (AC 6) è estremamente resistente. Il sistema di incastro click consente una posa semplice e rapida.

**STRUTTURA:**

1. guaina protettiva superficiale
2. stampato decorativo con rilievo 3D
3. parquet in sughero (3 mm)
4. strato intermedio in HDF (6 mm)
5. strato inferiore in sughero a rotolo (1,5 mm)

vinatura di Cortex

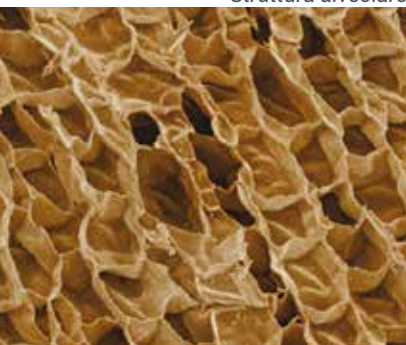
I pregiati pavimenti in LTV uniscono il sughero alla robustezza del vinile. Il resistente strato vinilico si presenta con venature naturali, mentre i due strati in sughero garantiscono il doppio del comfort di calpestio, fonoassorbenza e calore. Il sistema di incastro click consente una posa semplice e rapida.

STRUTTURA:

1. guaina protettiva superficiale
2. strato coprente in vinile (2 mm)
3. strato intermedio in sughero (1 mm)
4. pannello portante in HDF
5. strato inferiore in sughero a rotolo (1mm)



Struttura alveolare



Estrazione del sughero

**SUGHERO, VERSATILITÀ INASPETTATA**

Quiete

Con le sue cellule fonoassorbenti, il sughero è un **isolante acustico naturale**. I pavimenti in sughero possono ridurre i suoni all'interno di una stanza e fungono da filtro acustico tra le stanze adiacenti o al piano inferiore, attutendo il calpestio. **Questo tipo di pavimentazione è quindi adatto non solo per le abitazioni ma anche per gli ambienti lavorativi.**

Calore

Le **proprietà naturali di isolamento termico del sughero** fanno di questi pavimenti una soluzione a bassissima dispersione energetica e piacevole da calpestare anche a piedi nudi.

Comfort di calpestio

La naturale flessibilità dei pavimenti in sughero offre un **comfort di calpestio molto elevato**. Camminando a piedi nudi sul pavimento in sughero si percepisce morbidezza, relax e piacere.

Resistenza agli urti

Il sughero, **elastico e stabile alla compressione**, è particolarmente resistente agli urti. Dopo essere stato sottoposto a pressione, il sughero riacquista **la sua forma e aspetto originari senza danni**.

Sostenibilità

L'estrazione a intervalli regolari della corteccia della quercia da sughero contribuisce sensibilmente alla sostenibilità ecologica, economica e sociale delle campagne e dell'area mediterranea.